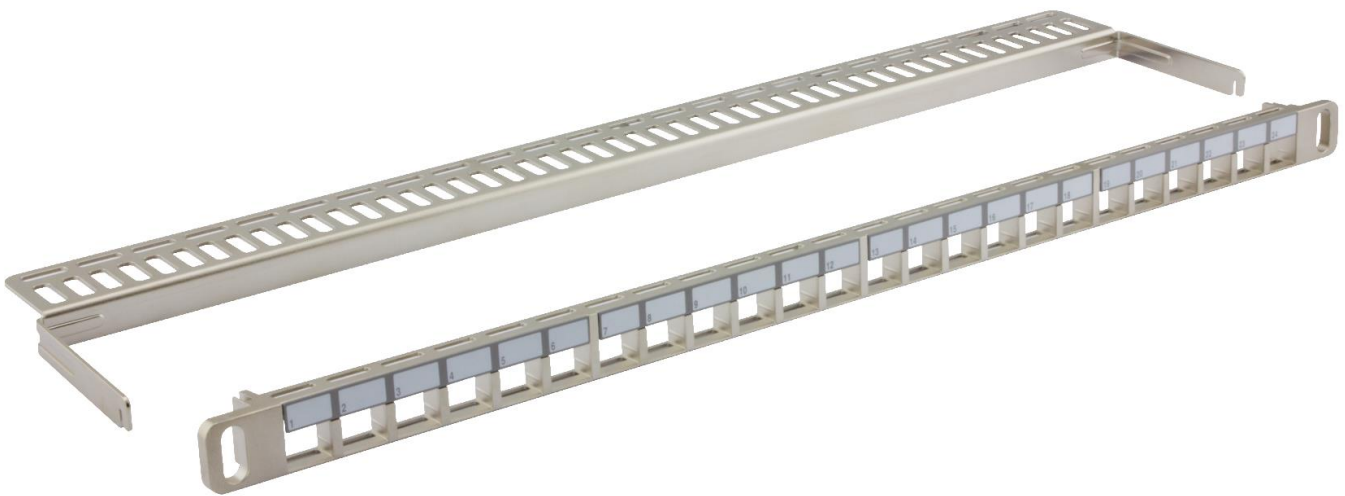


Zubehör - Kupfer
[accessories - copper]

Verteilerfeld 0,5 HE – 24 Ports (leer) [patch panel 0.5U – 24 ports (empty)]



Das TKM Aluminium HD-Verteilerfelder für Keystonemodule ist geeignet für die Aufnahme von Modulen des Typs HD. Die leeren Verteilerfelder sind designed mit folgenden Funktionen:

- Material: Aluminium – „one piece“
- Kapazität: für 24 Module auf 0,5 HE
- Zugentlastung über Kabelbinderlasche für jedes Anschlußkabel
- inkl. Erdungsanschluß über beiliegendes Erdungskabel
- inkl. Portnummerierung und individueller Beschriftungsmöglichkeit

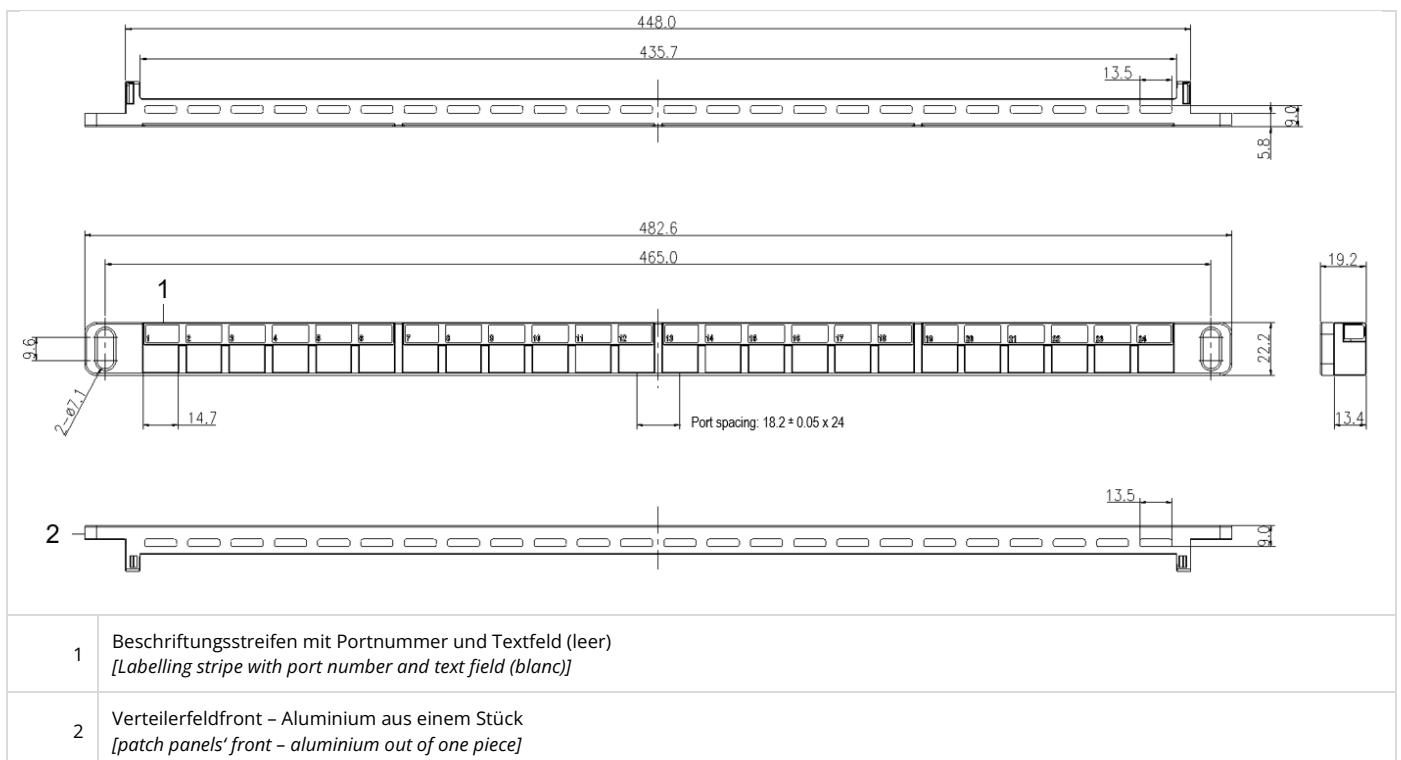
[The TKM aluminium HD patch panel for keystone modules is applicable to use with modules of the type HD. The empty patch panels are designed with the following features:

- *material: aluminium – “one piece”*
- *capacity: for 24 modules at 0.5 U*
- *strain relief realised via flap for cable ties for each cable*
- *incl. earthing with attached grounding cable*
- *incl. port numbering and individual marking option]*

Technische Daten [technical data]

Verteilerfeldrahmen [patch panel frame]			
Mechanische Eigenschaften [mechanical characteristics]			
Material [material]	Aluminium [aluminium]		
Abmaße LxHxB [dimensions LxHxW]	19" x 0,5 HE x 110mm [19 inch x 0.5 U x 110mm]		
Farbe [colour]	Silber - Aluminium / Stahlblech natur [silver - aluminium / sheet steel natural]		
Gewicht [weight]	ca. 380g (brutto) // 300g (netto) [approx. 380g (gross) // 300g (net)]		
Kapazität [capacity]	bis zu 24 Keystone Module [up to 24 keystone modules]		
Rastmaß für Keystone Modul [halting dimensions for keystone module]	19,4 x 14,8mm		
Erdung [earthing]	Erdungskabel (50cm, Kabelschuh) zum Anschluß rechts und links am Verteilerfeld [grounding cable (50cm, cable lug) for connection on right and left side to patch panel]		
Zugentlastung [strain relief]	Kabelbinderlasche für jedes Kabel [flap for cable ties for each cable]		
Normen [standards]	UL 1863 Sicherheit [UL 1863 safety listed] UL 94V-0 Brandschutz Plastikteile [UL 94V-0 fire retardant plastic]		
Logo und Portbedruckung [logo and port labelling]	k.A. [n.a.]	1 - 24	Individuell beschreibbares Feld [field for individual markings]

Zeichnung [drawing]



Bestellangaben [ordering information]

Artikelnummer [part no.]	Beschreibung [description]
467768410-AL	Verteilerfeld (leer) zur Aufnahme von 24x RJ45 Keystone HD-Modulen - Typ B - 0,5HE - Farbe: Aluminium natur [patch panel (empty) for 24x RJ45 keystone HD modules - type B - 0.5U - colour: aluminium natural]

Bestellangaben - Zubehör [ordering information - accessories]

Artikelnummer [part no.]	Beschreibung [description]
MS-PP-0001	MS - Montageset für Einbau von 19Zoll Komponenten in Verteilerschränke - VPE=25 [MS - mounting set for installation of 19inch components into racks - PU=25]
	 <p style="text-align: right;">*exemplarische Abbildung [exemplary picture]</p>